

« 36000 lettres de Gaston Chaissac »

Cie Bazar Mythique – Gérard Potier

FICHE TECHNIQUE

Mise à Jour du 09/04/2009

Cette Fiche technique fait partie intégrante du contrat, elle doit être retournée, paraphée et signée par le directeur technique du lieu d'accueil avant la signature du contrat.

Planning (Pour un spectacle à 20h30):

Un pré-montage lumière et son est nécessaire.

Prévoir 2 Services :

9h00-12h30 :

Réglages lumières et retouche conduite :

1 régisseur lumière, 1 électricien, 1 régisseur plateau.

14h00-18h00:

Balance son, filage :

1 régisseur son, 1 régisseur lumière.

La compagnie fournit:

5 pupitres en bois

A fournir par le lieu d'accueil :

1 banquette de piano réglable en hauteur

Régies :

La régie son et la régie lumière seront **côte à côte en salle** sur le dernier rang.

Plateau :

Un sol noir est nécessaire.

Dimensions minimum :

Ouverture au cadre de scène: 6m

Profondeur : 4m

Hauteur sous perche : 4m

Draperie :

3 Frises

3 Plans de pendrions

SON :

Console :

1 console de qualité type Midas Venice ou yamaha 01V96

Sources :

1 micro HF cravate DPA, émetteur Sennheiser SK20.

Diffusion (C.Heil, Meyer, Nexo):

- Diffusion façade délivrant une pression acoustique adaptée à la salle.

LUMIERE :

Un plan à l'échelle de la salle doit être fourni un mois avant la représentation.
La lumière doit être prémontée, gélatinée, patchée.

Matériel à fournir :

2 Découpes 614 SX avec 2 Porte-Gobos Format A
2 Découpes 613 SX avec 2 Porte-Gobos Format A
15 PC 1Kw
17 Pars 64 (*Lampes 12 x CP62 et 5 x CP61*)
8 Petits pieds de projecteurs pour Pars (*Hauteur : 1m50*)

Gélatines (LEE Filter):

203 : 9 Formats Pars

197 : 5 Formats PC

119 (Rosco) : 6 Formats PC

201 : 4 Formats Pars

237 : 2 Formats Découpe

Loges :

Deux loges chauffées avec douche chaude, lavabo, accès direct à la scène, miroir éclairé, portant avec cintres.

Un catering pour trois personnes composé de **crudités**, fruits, **fromages**, 6 petites bouteilles d'eau, café, thé et une bouteille de vin rouge de bonne qualité.

Contacts :

Pour toutes vos questions n'hésitez pas à nous contacter :

Régisseurs :

Olivier Geoffroy 06 18 03 62 11
02 28 01 57 52

olivier.regie@gmail.com

Compagnie :

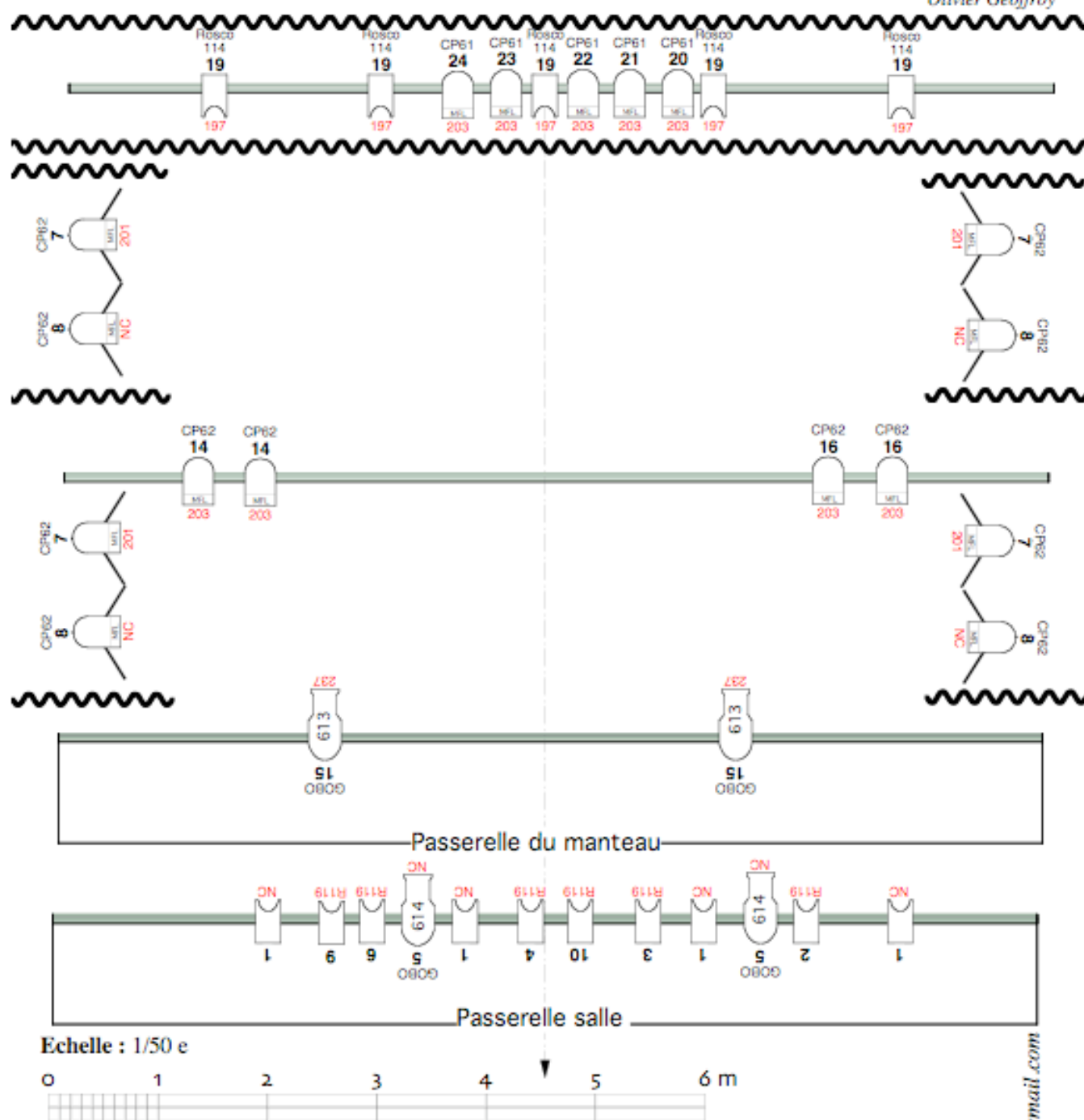
Bazar Mythique
6, rue du vieux marché
85000 La Roche sur Yon
Tel : 02 51 44 55 20

<http://www.bazarmythique.com>




Gérard Potier

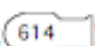
36 000 lettres de Gaston Chaissac

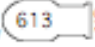
Création lumière :
Olivier Geoffroy



Equipement et légende :

- 08**  **PAR 64 CP62 sur pied**
- 04**  **PAR 64 CP61 sur pied**
- 05**  **PAR 64 CP61**

02  **Découpe 1000w 614 SX + 2 porte gobos**

02  **Découpe 1000w 613 SX + 2 porte gobos**

15  **PC 1000w**

 **Draperie**

Contact régisseur :

Olivier Geoffroy
Mob: 06 18 03 62 11
Tel : 02 28 01 57 52
e-mail: olivier.geffroy@gmail.com